



PROJEKT Hartlgasse 5

Hartlgasse 5, 1200 Wien



PROJEKT PROFIL

Laufzeit:

30 Monate

Zins:

7,00 % Festzins p.a

Volumen:

180.000 EUR

Status:

Ankauf & Entwicklung

Highlight:

Smart Living Wohnungen

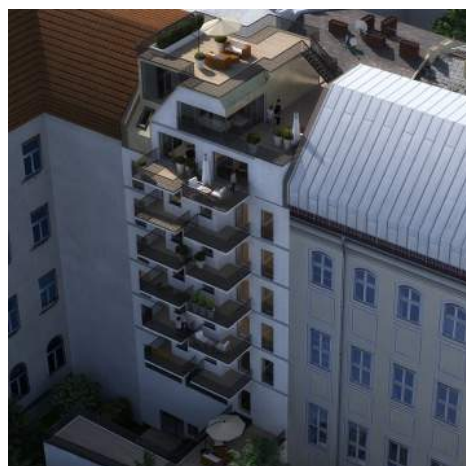
Das Projekt „Hartlgasse 5“ befindet sich in attraktiver Lage im 20. Wiener Gemeindebezirk in unmittelbarer Nähe zum Augarten und den dem Naherholungsgebiet am Donaukanal. Das Objekt ist nur wenige Gehminuten von der U-Bahnstation (U4 Friedensbrücke) entfernt, welche die Liegenschaft direkt an die Innenstadt anbietet und die Wohnungen attraktiv für Eigennutzer oder auch zu Vermietungszwecken macht.

Die 2-geschossige Bestandsimmobilie wird abgebrochen und anstelle dieser wird ein 8-geschossiges Wohngebäude errichtet. Insgesamt entstehen 16 neue Wohnungen, die nach einem Smart Living Konzept errichtet werden.

Dieses Konzept sieht 2-Zimmer Einheiten zwischen 30 - 57 m² mit nutzbaren Außenflächen im Hoftrakt sowie im Straßentrakt vor. Alle Wohnungen sind mit einer Wohnküche, einem Schlafzimmer, einem Badezimmer, einem WC sowie Balkon oder Teerrassenflächen im Ausmaß von 6 bis 48 Quadratmeter ausgestattet.

Darüber hinaus stehen auf der Nachbarliegenschaft 6 Parkplätze zur Verfügung, die vom Projektträger angekauft wurden und den künftigen Eigentümern zum Kauf zur Verfügung stehen.

Das Wohngebäude verfügt über alle Annehmlichkeiten heutiger Bauweise, ist hell und benutzerfreundlich.



ONLINE INVESTIEREN

Immofunding:

**Gemeinsam erfolgreich
in Immobilien investieren**

Bereits ab 250 EUR



+43 720 / 230043

www.immofunding.com



PROJEKT Hartlgasse 5

Hartlgasse 5, 1200 Wien



Die Brigittenau zählt zu den aufstrebenden Bezirken in Wien. Hier finden die Bewohner alles, was das Wohnen in der Stadt attraktiv macht.

Das Haus Hartlgasse 5 befindet sich in einer wenig befahrenen Einbahnstraße, in direkter Nähe zur Wallensteinstraße, die von kleinen Boutiquen bis hin zu Restaurants und Nahversorger alles bietet, was man für das tägliche Leben braucht.

Der nur wenige Gehminuten entfernte Augarten, die älteste barocke Gartenanlage der Stadt, bietet mit seinen mehr als 52 Hektar genug Platz für alle Outdoor-Aktivitäten.

Hinter dem Augarten wird ab dem Jahr 2020 auf dem Areal des ehemaligen Nordwestbahnhofs ein neues Grüngelände mit dem Namen „Die grüne Mitte“ entstehen.

Die Verkehrsanbindung ist exzellent:

Die Stationen der U-Bahn Linie U4 sowie zahlreiche Bus- und Straßenbahnlinien, befinden sich wenige Meter entfernt.



PROJEKT Lage

Wien ist nicht nur die Hauptstadt und bevölkerungsreichste Stadt Österreichs, sondern besitzt auch große kulturelle und politische Bedeutung. Die Altstadt sowie weitere historische Gebäude wurden zum UNESCO Welt- kultureerbe erklärt. Der Flughafen liegt südöstlich der Innenstadt und ist mit öffentlichen Verkehrsmitteln schnell erreichbar.



ONLINE INVESTIEREN

Immofunding:

Gemeinsam erfolgreich
in Immobilien investieren

Bereits ab 250 EUR



+43 720 / 230043

www.immofunding.com

Wir informieren:

Der Erwerb dieser Vermögensanlage ist mit erheblichen Risiken verbunden und kann zum vollständigen Verlust des eingesetzten Vermögens führen.